

**1,7
2,0** GHz

Antena Direcional Yagi De Alto Ganho Para Sistemas Celular e Transmissão de Dados

CÓDIGO	MODELO	FAIXA	CONECTOR
504262	DIRU-110/7	1,7/2,0 GHz	SMA-5

*Consulte outros códigos e modelos da série

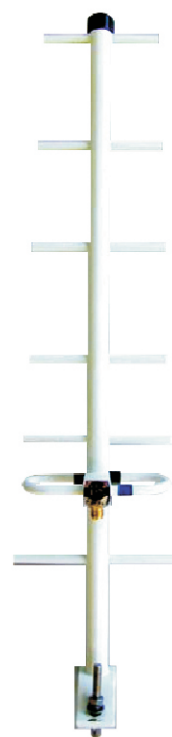
Antena direcional, tipo Yagi-Uda, totalmente construída em latão. Seus elementos são interligados com solda de alta condutibilidade é resistente à ventos e aos efeitos eletrolíticos que as antenas são submetidas ao longo do tempo. Pintada na cor branca com tinta à base de epóxi, que lhe garante proteção contra intempéries, não necessita de nenhum tipo de ajuste em campo. É muito leve e de fácil instalação.

ESPECIFICAÇÕES ELÉTRICAS

Ganho:	9 dB / 11,15 dBi
Relação frente / costa:	≥ 17 dB
Impedância nominal:	50 Ohms
Potência máxima:	50 Watts
Polarização:	Vertical / Horizontal
Proteção contra raios:	Elementos aterrados
Terminação:	SMA fêmea
Lóbulo vertical:	36°
Lóbulo horizontal:	47°

ESPECIFICAÇÕES MECÂNICAS

Comprimento máximo:	335 mm
Largura:	81 mm
Peso:	0,2 Kg
Fixação:	25 até 30 mm
Acabamento:	Branco Epóxi
Material básico:	Latão
Área exposta:	0,0043 m ²
Resistência ao vento:	100 Km/h



*Foto ilustrativa

NOTA: As especificações acima estão sujeitas a alterações sem prévio aviso.



www.arseletronica.com.br

O símbolo que é uma garantia de qualidade
ARS - ELETRÔNICA INDUSTRIAL LTDA