

1.7 2.0 GHz

Antena Direcional Yagi de Alto Ganho Para Sistemas Celular e Transmissão de Dados

CÓDIGO	MODELO	FAIXA	CONECTOR
504262	DIRU-110/7 Y	1.7/2.0 GHz	SMA-5

*Consulte outros códigos e modelos da série

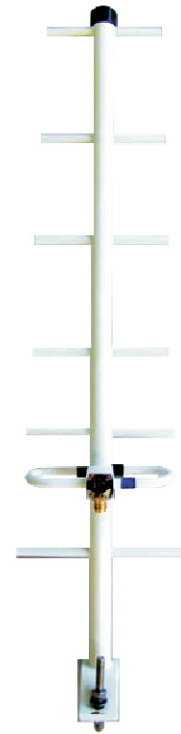
Antena direcional, tipo Yagi, totalmente construída em latão. Seus elementos são interligados com solda de alta condutibilidade é resistente a ventos e aos efeitos eletrolíticos que as antenas são submetidas ao longo do tempo. Pintada na cor branca com tinta à base de epóxi, que lhe garante proteção contra intempéries, não necessita de nenhum tipo de ajuste em campo. É muito leve e de fácil instalação.

ESPECIFICAÇÕES ELÉTRICAS

Ganho	9 dB / 11,15 dBi
Polarização	Vertical / horizontal
Impedância nominal	50 Ohms
Potência máxima	50 Watts
Proteção contra raios	Elementos aterrados
Lóbulo horizontal	47°
Lóbulo vertical	36°
Terminação	SMA Fêmea
Relação frente / costa	≥ 17 dB / 19,15 dBi

ESPECIFICAÇÕES MECÂNICAS

Comprimento máximo	335 mm
Largura	81 mm
Peso	0,2 Kg
Material básico	Latão
Acabamento	Branco epóxi
Área exposta	0,043 m ²
Resiste a ventos de até	100 Km/h
Fixação	25 até 30 mm



*Foto ilustrativa

NOTA: Produto liberado de homologação de acordo com a ANATEL.
As especificações acima estão sujeitas a alterações sem prévio aviso.



O símbolo que é uma garantia de qualidade
ARS - ELETRÔNICA INDUSTRIAL LTDA

www.arseletronica.com.br