

1.7 2.0 GHz

Antena Direcional Tipo Yagi de Alto Ganho Para Sistemas Celular e Transmissão de Dados

CÓDIGO	MODELO	FAIXA	CONECTOR
504268	DIRU-160/25Y	1.7/2.0 GHz	SMA-5

Antena direcional, tipo Yagi, totalmente construída em latão. Seus elementos são interligados com solda de alta condutibilidade e resistente à ventos e aos efeitos eletrolíticos que as antenas são submetidas ao longo do tempo. Pintada na cor branca com tinta à base de epóxi, que lhe garante proteção contra intempéries, não necessita de nenhum tipo de ajuste em campo. É muito leve e de fácil instalação.

ESPECIFICAÇÕES ELÉTRICAS

Ganho	14 dB / 16,15 dBi
VSWR	≥ 17 dB
Polarização	50 Ohms
Impedância nominal	50 Watts
Potência máxima	Vertical / horizontal
Padrão de irradiação	Direcional
Lóbulo horizontal	24°
Lóbulo vertical	21°
Terminação	SMA fêmea
Relação frente/costas	≥ 17 dB
Proteção contra raios	Elementos aterrados

*Opcional especificar

ESPECIFICAÇÕES MECÂNICAS

Comprimento máximo	1.025 mm
Largura	81 mm
Peso	0,5 Kg
Material básico	Latão
Área exposta	0,0048 m ²
Resiste a ventos de até	100 Km/h
Fixação	25 até 30 mm

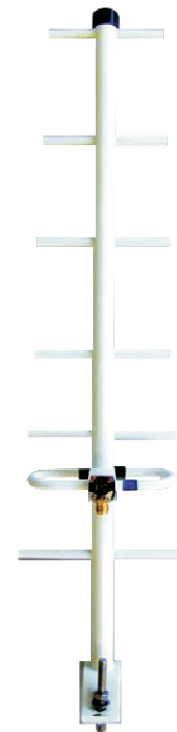


Foto ilustrativa

NOTA: Produto liberado de homologação de acordo com a ANATEL.
As especificações acima estão sujeitas a alterações sem prévio aviso.

www.arseletronica.com.br



O símbolo que é uma garantia de qualidade
ARS - ELETRÔNICA INDUSTRIAL LTDA