

ANTENA DIRECIONAL LOG PERIÓDICA UHF 470 – 806 MHz CANAIS UHF DE 14 à 69
Analógicos e Digitais Ganho 14 dBi MODELO: SLLOG-14U Código: 615001

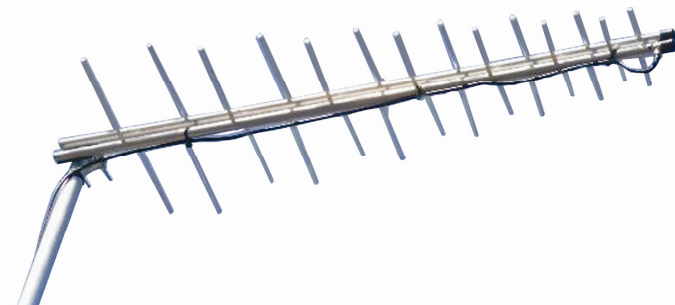


Diagrama Horizontal

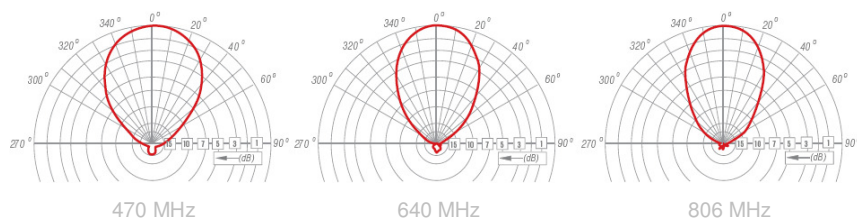
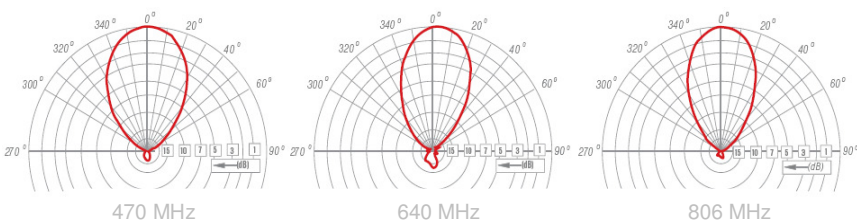


Diagrama Vertical

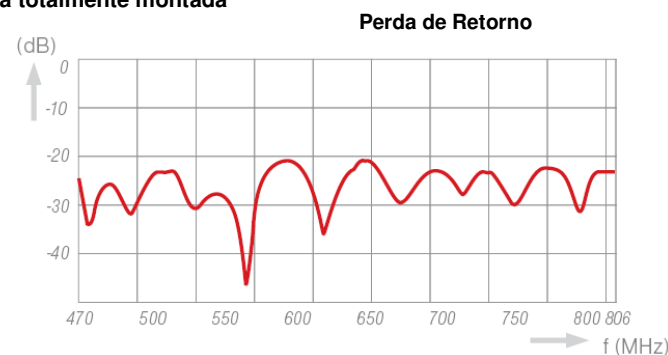


DESCRIÇÃO

- Fabricadas em alumínio tubo 5/8"
- Elementos em alumínio maciço.
- Ótimo rendimento em banda larga.
- Ótima relação Frente-Costas
- Antena robusta e durável
- Balun Interno
- Conector standard F -Femea
- Ferragens de fixação incluídas
- **Antena fornecida totalmente montada**

ESPECIFICAÇÕES

- Polarização Horizontal
- Impedancia 75 Ohms
- V.S.W.R. < 1,3:1
- Montagem em mastros de 22-32 mm de diâmetro (7/8" a 1 1/4")
- Largura de banda de 336 Mhz

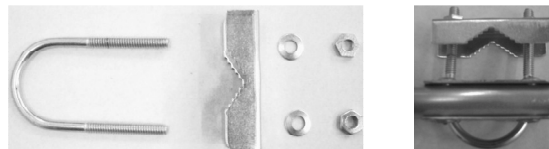


Modelo	Ganho dBd/dBi	Nr.elem	Ang V graus	Ang H graus	Rel. f/c(dB)	Peso (Kg)	Comprim (m)	C.Vento(N) 150km/h	Larg Banda
SLLOG-14U	12/14,15	14	44	52	20	1,5	0,95	30N	336MHz

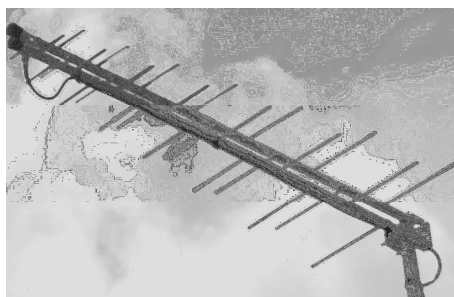
Instrução de Instalação

A Antena SLLOG-14U já vem totalmente montada sendo fornecido o material de fixação para o mastro:

Material de Instalação: 1 x Garra U
1 x Gaveta Dentada
2 x Porcas (Chave Fixa 11 Não fornecida)
2 x Arruelas



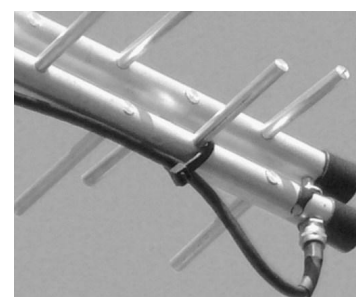
Prenda o cabo coaxial com abraçadeiras plásticas e certifique-se que as o conector F- Femea está apontando para baixo, e conecte o cabo a antena conforme exemplos abaixo :



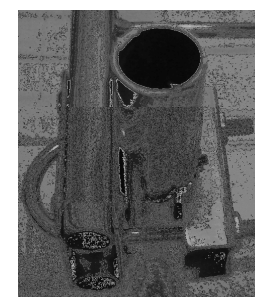
A fixação do Cabo ao longo da antena



A fixação do Cabo ao longo da antena



A conexão do cabo na antena



Conjunto fixo ao mastro

Direcione a ponta da antena com seu extremo (lado conector da antena) para a estação transmissora. É mais fácil encontrar o máximo de sinal na direção desejada utilizando sua televisão em canais analógicos, claro em UHF Canais de 14 a 69

Utilize sempre cabos RG59 ou RGC59 ou RG6 de 75 Ohms de boa qualidade, um cabo ruim pode comprometer o excelente desempenho da antena.

Atenção : Instale a antena bem longe da rede elétrica. Risco de vida !!!

Montagem do conector F-macho nas extremidades do cabo, siga a seqüência abaixo (**Obs.:** Apenas informativo Conectores F e cabo na fornecido):

